

## ぱるを利用する為には…

まずはお気軽にお電話ください

Tel : 082-830-5388

はい、相談  
支援事業所  
ぱるです



例：言葉が遅  
いんですけ  
ど…

## MAP



〒731-0103

相談支援事業所 ぱる

広島市安佐南区緑井3丁目20-1 2F

<http://www.asuka-net.or.jp>

[mail: asuka@smail.plala.or.jp](mailto:asuka@smail.plala.or.jp)

## 高橋内科小児科 発達外来のご案内

★下記のような症状やご心配があるお子さんについて  
診療を行います。

- 視線が合いにくい
- 多動で目を離すとどこへ行くかわからない
- 友達とうまく遊べない
- 言ったことがなかなか伝わらない
- こだわりが強い
- 登園・登校しぶりがある
- チック症状がなかなか治らない

などこどもの発育や心の発達に  
ご心配なときにはご相談ください。

★福祉サービスを利用希望の方に主治医意見書の作成を行っています。(要予約 Tel:082-879-3143)

★福祉サービスを利用するためには…

1.市・各区役所等で手続き  
窓口へ行かれる前に電話を入れ、予約をして下さい。  
(主治医意見書+申請書+サービス利用計画案を提出)

2.受給決定の通知

3.利用契約・利用開始

※受給者証をすでにお持ちの方は 1.2 を省きます

区役所窓口

安佐南区:082-831-4946

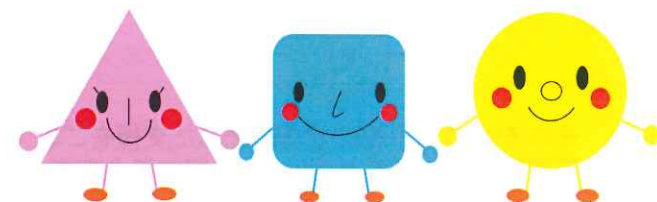
医療法人あすか

相談支援事業所

ぱる

ご案内

～ともに生き  
ともに輝く～



お問い合わせ先

TEL:082-830-5388

FAX:082-830-5327

# 相談支援事業所って？

～こんなことをしています～



- ◇ お子様の発達面や就学前のお悩み、学校生活の上の心配事など生活全般に渡り、相談をお受けします。

- ◇ 

友達と一緒に遊べない。みんなと遊んでほしい…

落ち着いて座れない。どうしたらいいの？

子育てが不安…相談できるところがない…

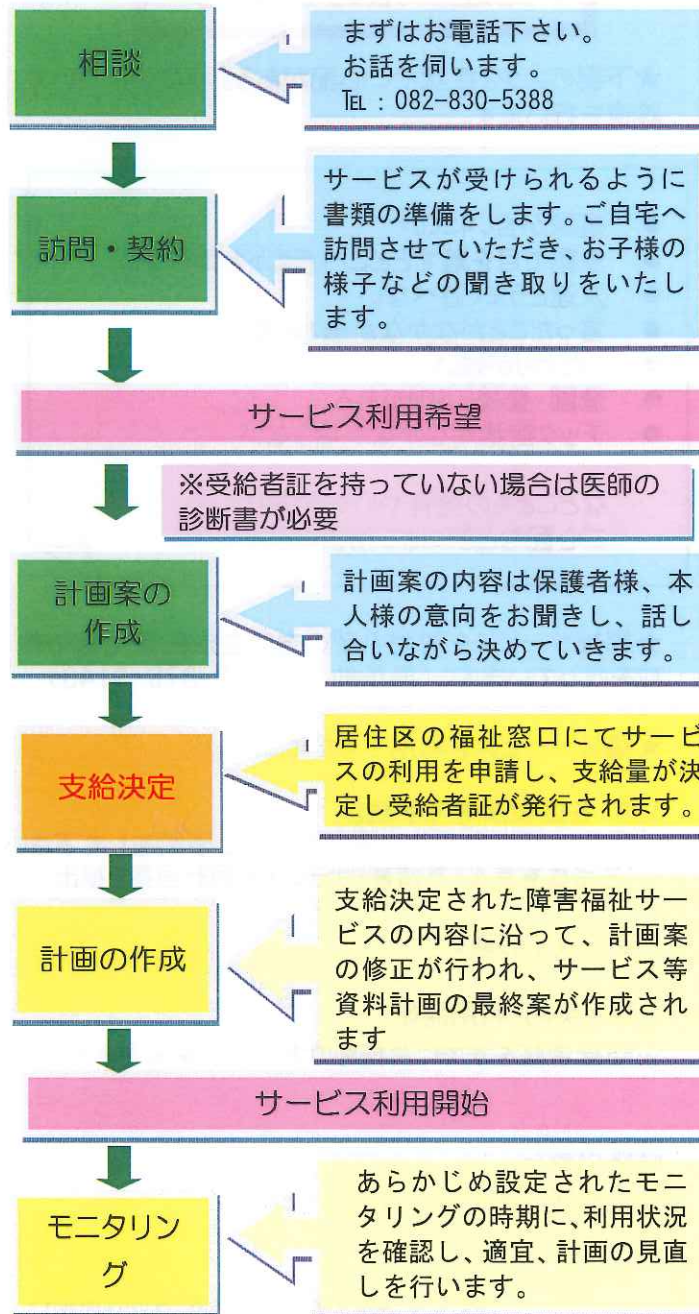
学校に行き渋る。なにかいい手立てはない？

言葉が遅い…心配…どうしよう

- ◇ それぞれのお子様の状況に応じた支援をご本人ご家族のご希望をお伺いし、一緒に考えます。
- ◇ 障害福祉サービスを利用する際にサービス等利用計画を作成します。

ご家庭、幼稚園、保育園、学校等への支援、関係機関との連携を積極的に行います。

# 福祉サービスを受けるまでの流れ



# サービス提供時間



- ◇ 月曜日～金曜日 9:00～～18:00
- ◇ お休み 土日、祝日
- お盆(8/13～8/16の内2日間)
- 年末年始(12/30～1/3)

# 利用方法



- まずはお電話ください。
- 相談の日程を調整させていただきます。

# 利用対象



- 主に安佐南区にお住まいの方でお子様の育ちに困り事相談がある方
- ※詳しくはお問い合わせ下さい。

# 利用料金



- 相談支援の利用料は無料です
- ただし、安佐南区外の場合は交通費として路程1kmあたり20円をいただきます。

# その他



- 個人情報適切に取り扱いさせていただきます。ご安心下さい。